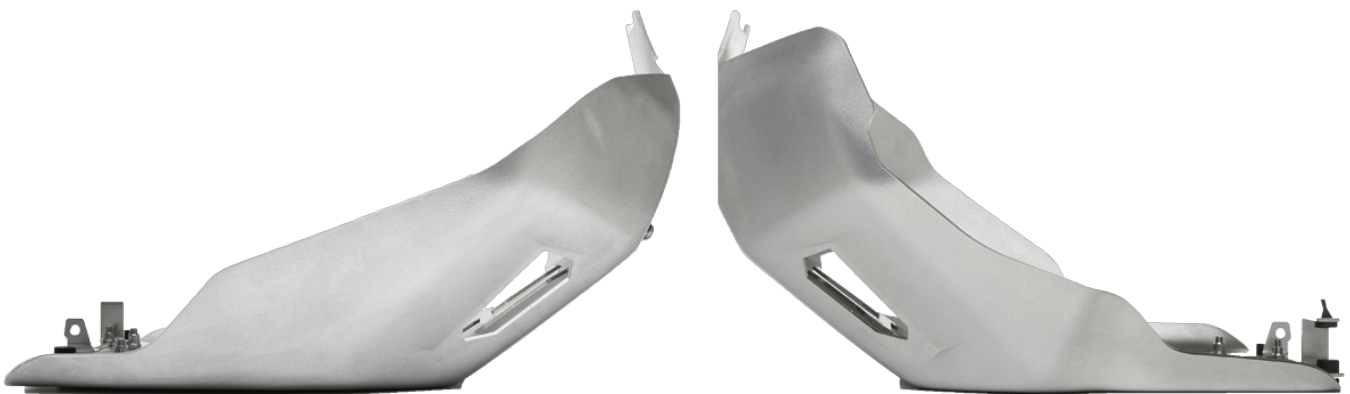


03.04.2017 11:52 von Markus Golletz

Neuer Motorschutz von Touratech



Touratech Rallye Motorschutz

Was Touratech im Sparteinsatz getestet hat, soll nun auch in die Touratech Serie Einzug erhalten. Die Rede ist von Motorschutzblechen (oder Platten) die auf die Namen Motorschutz Rallye bzw. Rallye Extreme hören und in moderner Fertigungstechnik hergestellt, nun völlig ohne Schweißnähte auskommen. Verwendet wird ein zähes 4 mm Aluminium-Blech, das effektiven Schutz und eine 'sportlich-moderne Optik', an den Start bringen soll.

Als erstes werden gut verkaufte Motorräder wie die BMW 1200 GS Modelle, KTM Reiseenduros und die Honda Afrika Twin CRF 1000L bedient:

Den Motorschutz Rallye gibt es in den Varianten Alu natur und schwarz für die Honda Africa Twin CRF 1000L und bald auch für die BMW R 1200 GS (LC) / Adventure (LC) sowie für die KTM-Modelle 1050 Adventure, 1190 Adventure / R und 1290 Super Adventure.

Für die Honda Africa Twin ist dieser Motorschutz zusätzlich in der Variante Rallye Extreme erhältlich, der für den harten Einsatz bei möglichst geringem Gewicht konzipiert ist. Er beinhaltet eine noch größere Abdeckung und übernimmt zusätzlich die Aufgaben des Motorsturzbügels. Für die Africa Twin mit DCT, original Honda-Dekorrahmen oder den Touratech-Motorsturzbügeln ist nur der Motorschutz Rallye geeignet.

Eingearbeitet an der Unterseite sind Vertiefungen, die für mehr Steifigkeit des schlagabsorbierenden Aluminiums, dienen sollen. Damit werden die Vorteile von Schweißnähten und Sicken ausgeglichen. Außerdem lassen die beiden parallel verlaufenden Vertiefungen das Bike über Hindernisse leichter hinweggleiten. Somit wird die Energie des Aufschlags abgeleitet und Verkanten oder Hängenbleiben verhindert.

Mit der Verarbeitung steigen auch die Preise: Der Motorschutz Rally ist ab 299 € im [Touratech Shop](#) zu bekommen.

Einen Kommentar schreiben

Letzte Änderung: 18.04.2019